

THÉÂTRE & POÉSIE 1^{er} et 2nd degrés

"Poésie : construction de l'imagination parlant à l'imagination d'autrui.

Poésie : surgissement irrépressible de la beauté.

Poésie : réponse sauvage à des questions qui ne se posent pas.

(...) En rendant la vie imprévisible, la poésie nous apprend la liberté. »

*(Extraits de La vie habitable, Poésie en tant que combustible et désobéissances nécessaires -
Véronique Côté)*

A chacun son chemin !

*A partir d'un corpus d'œuvres, 4 propositions pour aborder le théâtre avec vos élèves, à suivre
ou à entremêler !*

**De l'album au théâtre (partir des types de supports) CE2 - Cycle 3*

**Découvrir l'univers de création d'un artiste avec Estelle Savasta (partir d'un artiste)
CM2 – Collège*

**Nous, les garçons et les filles (partir d'un thème) CE2 - Cycle 3 – Collège*

**Poucet dans tous les sens (partir d'une histoire) Cycle 3 - Collège*

*Tous les parcours comprennent la **lecture de textes**, des **ateliers de pratique** avec un artiste
professionnel intervenant dans les classes, au moins une **sortie au spectacle** et la **participation aux
rencontres départementales de théâtre** à l'école et au collège à la fin de l'année pour présenter le fruit
de son travail devant les autres classes.*

A noter : sur la thématique *Nous, les garçons et les filles* il est possible de compléter le parcours
par une sensibilisation à la thématique assurée par la chargée de projets Actions citoyennes et
éducatives de la Fol 81-Ligue de l'Enseignement (à construire selon vos envies et les besoins ressentis
sur vos établissements scolaires).

> Projet Théâtre et ASH classes en binôme : travail collaboratif entre une classe ordinaire et une classe spécialisée (UE, CLIS, SEGPA)

Ce projet s'intègre au projet départemental Théâtre à l'école et au collège. Il s'articule autour des
trois grands axes de l'éducation artistique et culturelle : la rencontre avec les œuvres et les artistes,
les pratiques artistiques et l'acquisition de connaissances.

Cette dynamique veut favoriser l'inclusion des dispositifs spécialisés au sein des écoles et des
établissements ordinaires, la collaboration entre les enseignants du premier degré et du second
degré. Elle a pour objectif de modifier l'image et la perception des publics scolaires relevant de l'ASH
et de participer à une reconnaissance et à une valorisation de leurs compétences acquises.

Contenu : Construire un parcours spécifique à chaque binôme dans le respect des objectifs de
chacun, avec les personnes ressources, en intégrant ces projets (tout ou partie) dans les dispositifs
départementaux (rencontre avec un auteur, participation aux rencontres départementales théâtre)
Pour tout renseignement supplémentaire, contacter Marie Halet à l'adresse suivante :
marie.halet@adda81.com

Coût pour l'établissement scolaire :

- 150€ par classe inscrite
- 2 transports (un pour le spectacle, un pour les rencontres départementales théâtre)
- achat des places de spectacle (un spectacle au minimum)
- achat d'un exemplaire d'au moins deux albums parmi les 4 proposés (les textes de théâtre sont fournis par l'ADDA) pour le parcours *De l'album au théâtre*

Partenaires :

La Direction des Services Départementaux de L'Education Nationale, la Maison de la Musique de Cap'Découverte, la FOL 81-Ligue de l'Enseignement, la Communauté de Commune du Segala Carmausin, la Communauté de Communes de Castres-Mazamet-Espace Apollo et la Scène Nationale d'Albi

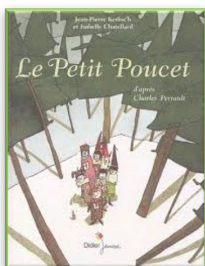
Les albums jeunesse



L'histoire de Julie qui avait une ombre de garçon
de C. Bruel et A. Bozellec, Ed. Thierry Magnier

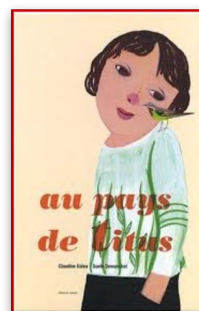


La petite casserole d'Anatole d'I. Carrier,
Ed. Bilboquet



Le petit poucet de JP Kerloc'h et I. Chatellard,
Ed. Didier Jeunesse

Au pays de Titus de Claudine Galea,
Ed. du Rouergue



Les textes de théâtre selon les parcours

**De l'album au théâtre*

Après grand c'est comment de Claudine Galea (cycle 3 – 5^{ème})

Le préambule des étourdis d'Estelle Savasta (Cycle 3)

**Découvrir l'univers de création d'un artiste avec Estelle Savasta*

Traversée d'Estelle Savasta (Cm2 – collège)

Seule dans ma peau d'âne d'Estelle Savasta (Cm2 – collège)

Le préambule des étourdis d'Estelle Savasta (Cycle 3)

**Nous, les garçons et les filles*

Les vilains petits de Catherine Verlaquet (cycle 3)

Sous l'armure de Catherine Anne (cycle 3 – 5^{ème})

Mon frère, ma princesse de Catherine Zambon (cycle 3 – 5^{ème})

Stroboscopie de Sébastien Joanniez (cycle 4)

**Poucet dans tous les sens*

Faim de Sylvie Nève (cycle 3 – 5^{ème})

Poucet pour les grands de Gilles Granouillet (cycle 3 – cycle 4)

Le petit Poucet de Caroline Baratoux (cycle 3 – 5^{ème})

Les spectacles en salle

Le Préambule des étourdis - Cie Hippolyte a mal au coeur

Texte et Mise en scène Estelle Savasta librement inspiré de l'album *La petite casserole d'Anatole* d'I. Carrier, Ed. Bilboquet

Public : CE2-Cycle 3

**De l'album au théâtre*

**Découvrir l'univers de création d'un artiste avec Estelle Savasta*

A la Maison de la Musique - Cap découverte, Le Garric : Lundi 27 février 2017 à 10h

A L'Espace Apollo à Mazamet : Jeudi 2 mars 2017 à 10h



Anatole traîne toujours derrière lui sa petite casserole.

Une petite casserole qui intrigue, éloigne ou effraie.

Une casserole qui demande du temps, complique la vie, empêche parfois d'avancer, de dormir ou d'embrasser.

Autour d'Anatole il y a les autres. Ceux qui s'inquiètent, ceux qui rigolent. Ceux qui médisent, tricotent, chuchotent.

Et puis il y a Miette...

Le Préambule des étourdis est une très libre adaptation du magnifique album jeunesse *La petite casserole d'Anatole* de Julie Carrier.

C'est un projet pour mettre joyeusement nos casseroles au pied du mur et les pousser dans leurs derniers retranchements.

C'est l'histoire de nos handicaps minuscules, de l'union qui fait la force et de la solidarité des ébranlés.

Informations et réservation Maison de la Musique :

[05 63 80 29 01/ m2m@capdecouverte.com](mailto:m2m@capdecouverte.com)

Informations et réservation Espace Apollo :

[05 63 97 53 53 / secretariat.regieapollo@gmail.com](mailto:secretariat.regieapollo@gmail.com)

L'histoire de Julie qui avait une ombre de garçon

- Cie Comme une

Texte d'après l'album de C. Bruel et A. Bozellec, Ed. Thierry Magnier

Mise en scène et adaptation collectives dirigées par Sarah Cousy

Public : CE2-Cycle 3

**De l'album au théâtre*

**Nous, les garçons et les filles*

Tournée FOL 81 – Ligue de l'Enseignement mars 2017 Tarn et Carmaux et Mazamet mai 2017



On dit de Julie que c'est un garçon manqué. Elle en déduit qu'elle est une fille pas réussie ! Et voilà qu'un matin, son ombre est devenue celle d'un garçon qui caricature le moindre de ses gestes. Mais allez donc vous défaire d'une ombre qui n'est même pas la vôtre !

Il suffit parfois d'une rencontre pour que tout s'éclaire.

Comme Une Compagnie poursuit son exploration de la vidéo et du son intégrés au jeu scénique, et imagine un conte moderne et poétique sur le pouvoir de s'affirmer tel-le qu'on est. Une scène blanche ... Comme une page blanche... L'histoire s'écrit sous nos yeux...

Ombre vidéo, ombre chinoise, ombre projetée... Les parents ne sont que voix et jambes... la rue s'invite dans la chambre... Et Julie part à l'aventure... à la rencontre d'elle-même !

Informations et réservation Ligue de l'Enseignement :
05 63 54 04 94 / culturel@fol81.org

Faim... Poème du Petit Poucet - Cie Les Filles de l'Ogre

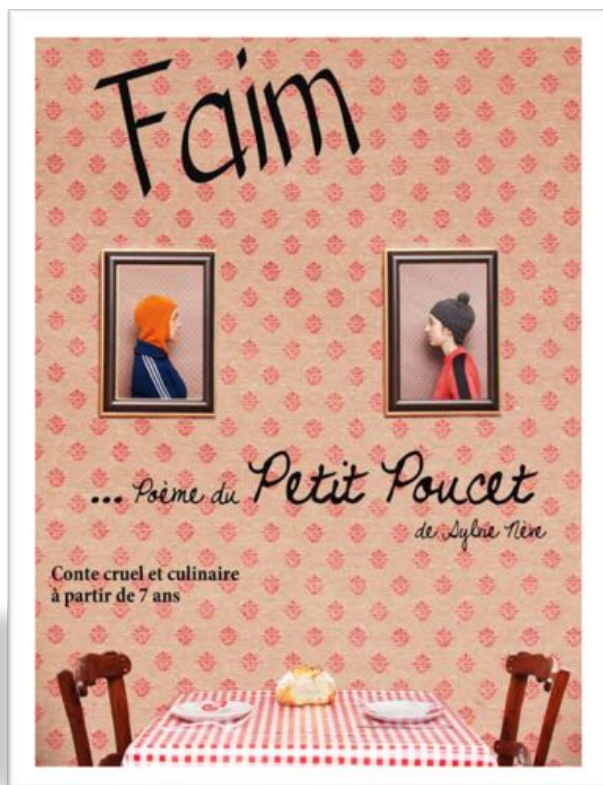
Texte de Sylvie Nève

Mise en scène Marie Ballet

Public : CE1-CE2 – cycle 3

**Poucet dans tous les sens*

A la Scène Nationale d'Albi : Mercredi 12 octobre 2017 à 10h et Jeudi 13 octobre 2017 à 10h et 14h30



Un Petit Poucet aujourd'hui.

Nous sommes aujourd'hui submergés par les écrans, ordinateurs, télévisions, Smartphones qui diffusent des messages, des informations et des réponses toutes faites. Il nous semble plus que nécessaire de retrouver la trace de nos imaginaires, de redonner à chacun le pouvoir d'inventer, de rêver et de poser des questions.

Notre Petit Poucet va dans le sens de cette nécessité. Il ne s'agit pas de donner une énième version du conte, de prendre un parti ou un axe de lecture, mais d'offrir aux spectateurs la possibilité de s'interroger à nouveau. Le texte poétique de Sylvie Nève va également dans ce sens. Tout en suivant fidèlement le conte de Charles Perrault, il ouvre les portes de l'imaginaire par une écriture toute en jeux de mots et association d'images. Marie Ballet.

Informations et réservation Scène Nationale d'Albi :
05 63 38 55 74 / marie-josee.guil@sn-albi.fr

Spectacles accueillis au sein du collège

Lettres jamais écrites (titre très, très provisoire) - Cie Hippolyte a mal au cœur

Mise en scène Estelle Savasta

Lettres écrites par les adolescents de la seconde théâtre du lycée Ismaël Dauphin à Cavailon

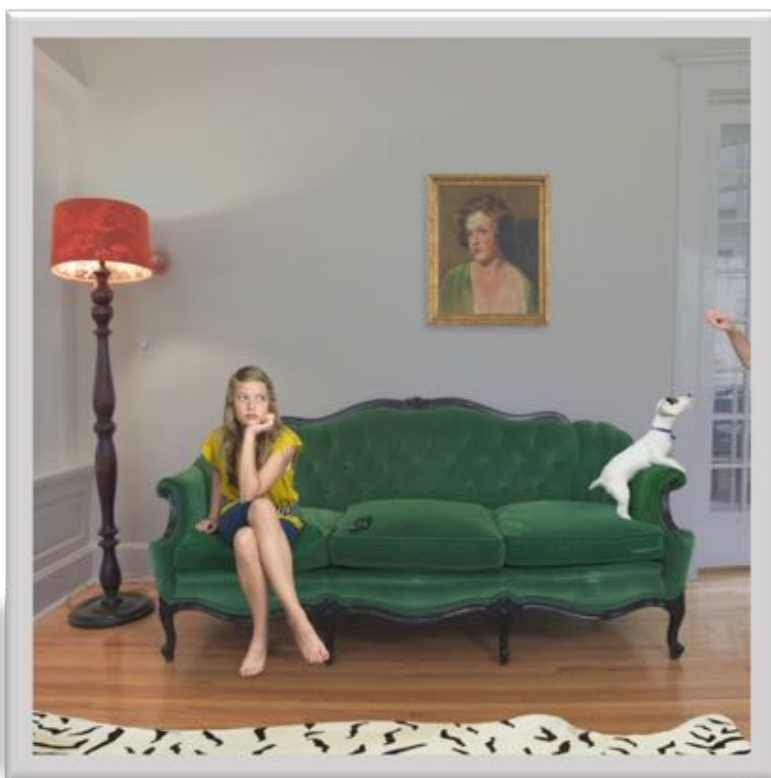
Réponses de Pauline Bureau, Véronique Côté, Marc-Antoine Cyr, Marie Desplechin, Emmanuelle Destremau, Estelle Savasta, Karin Serres, Lola Lafont, Suzanne Lebeau, Olivier Choinière, Emmanuelle Destremau, Wajdi Mouawad, Anne-Laure Bondoux, Sylvain Levey, Luc Tartar, Fabrice Melquiot, Catherine Verlaguet, Annick Lefevre (en cours)

CRÉATION JANVIER 2017 – LE GRAND BLEU, LILLE (59)

Public : Tout public à partir de 12 ans

**Découvrir l'univers de création d'un artiste avec Estelle Savasta*

Tournée FOL 81 – Ligue de l'Enseignement dans les collèges du Tarn – grande salle de classe - Jauge 2 classes par séance - dernière semaine de mars 2017



« **La lettre** que vous n'avez jamais écrite », tout d'abord proposé comme un simple exercice d'écriture dans le cadre d'une résidence avec des adolescents, l'auteure et metteuse en scène, Estelle Savasta, réalise que cette matière est bien trop belle, bien trop forte, pour être laissée à l'état d'exercice.

« Il y a dans ces lettres quelque chose qui parle de leur vie d'adolescents tout autant que de nos vies d'adultes.

Ces lettres parlent de fragilité, de saut dans le vide, de deuils mal fagotés, et d'amours malmenées mais aussi d'amours infinies, d'espoirs immenses, de solidarité, et d'ébranlement. »

Nait alors ce projet : travailler chaque lettre jusqu'à ce qu'elle soit aboutie et la confier à un(e)

auteur(e) qui y répondra comme s'il en était le destinataire.

Lettres jamais écrites (titre très très provisoire) est une correspondance entre un(e) adolescent(e) et un(e) adulte, un(e) lycéen(ne) et un(e) auteur, entre une réalité et une fiction. Estelle Savasta

Avant le spectacle, un atelier de lecture à haute voix sera proposé avec les comédiens pour permettre aux élèves spectateur de porter les lettres écrites par les adolescents à Cavailon.

Informations et réservation

Ligue de l'Enseignement : 05 63 54 04 94 / culturel@fol81.org

ADDA du Tarn : 05 63 77 32 18 / marie.halet@adda81.com

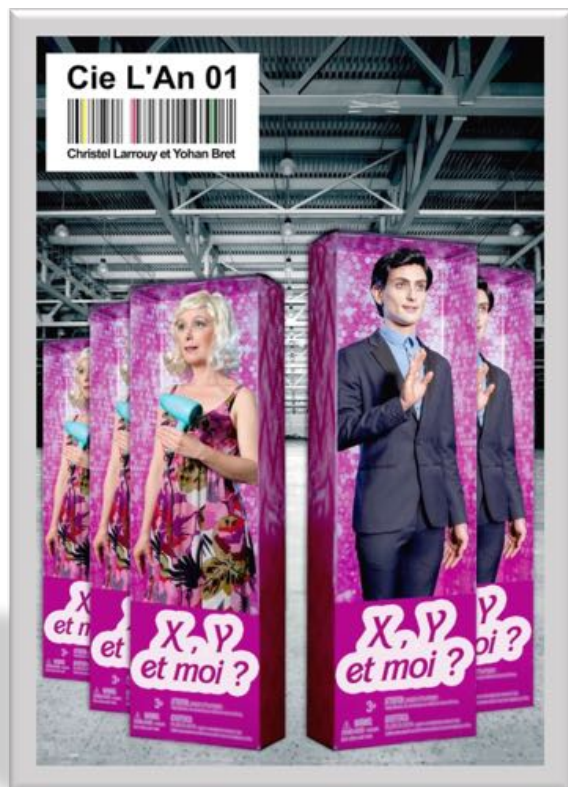
X,Y et moi ? - Cie L'An 1

Texte et Mise en scène Yohan Bret et Christel Larrouy

Public : Collège

**Nous, les garçons et les filles*

Tournée FOL 81 – Ligue de l'Enseignement dans les collèges du Tarn – grande salle de classe – Jauge 2 classes par séance – décembre 2016 et janvier 2017



Sous prétexte d'une fausse conférence autour de la couleur rose et de son histoire au fil des siècles, la Cie L'An 01 propose avec humour et provocation une redistribution des rôles et des codes masculins et féminins au-delà d'une classification imposée par certains outils d'expression de notre société. Ces codes seront poussés à l'extrême pour en faire ressurgir toute l'absurdité, la dangerosité et le non-sens d'une telle application sans réflexion.

Il s'agit là, de pointer les stéréotypes et de proposer un regard objectif.

*... les femmes n'ont pas le sens de l'orientation ...
les hommes sont bagarreurs ... les femmes ne
pensent qu'à leur apparence physique. ... les
hommes ne pensent qu'au sexe ... les femmes ne
pensent qu'au mariage ... les femmes sont
sensibles ... les hommes sont plus forts, etc, etc.*

*Il est important de ne pas dévoiler aux élèves
l'intention du spectacle voulu pour garder l'effet
de surprise. A l'issue de cette provocation
théâtrale, l'idée est de déclencher un débat et de
rendre le spectateur actif et participant, en
pointant avec lui ce qui est vrai de ce qui ne l'est*

pas, ce qui a été détourné, ce qui a été fabriqué afin qu'il puisse identifier les principes de manipulation, en s'appuyant cette fois-ci sur de vraies statistiques dressant la géographie réelle et sociale de l'homme et la femme d'aujourd'hui.

Pour prolonger le spectacle : *Sous la forme d'interventions ponctuelles ou de parcours, la FOL – Ligue de l'enseignement du Tarn peut vous accompagner sur les différents moyens à mettre en œuvre pour que le spectacle et les thématiques qu'il aborde, deviennent de véritables outils d'analyse pour les élèves. Questionner les représentations autour du féminin et du masculin par exemple, en réfléchissant aux conséquences de ces préjugés sur nos choix. Ou encore réfléchir et comprendre en quoi les questions autour de l'égalité filles-garçons sont transversales à tous les sujets et à tous les âges.*

Informations et réservation

Ligue de l'Enseignement : 05 63 54 04 94 / culturel@fol81.org

ADDA du Tarn : 05 63 77 32 18 / marie.halet@adda81.com